

***Hort(us Concl)usus***

*Eine poetische Momentaufnahme*

*am Abgrund*

**Julian Charrière**

**Despina Flessa**

**Robert Gschwantner**

**Spiros Hadjidjanos**

**Kapwani Kiwanga**

**Marike Schuurman**

12. August - 15. September 2023

im

Kunstverein Meißen e.V.

Burgstraße 2

01662 Meißen

kuratiert von

Thorsten Alexander Kasper

assistent von Stephan Klee

*Hort(us Concl)usus* ist der Garten der begrenzten Ressourcen. Ein Garten, der von Menschen genutzt wird. Im kapitalistischen Paradigma zielt seine Praxis gewohnheitsmäßig auf Beschleunigung und Maximierung. Automatisierte Prozesse betäuben und ersetzen das Bewusstsein der Endlichkeit, lassen Zeiträume und Zyklen schrumpfen: Start-Up - Wachstum - Exit ist Business as usual. Gleichzeitig erinnert Hortus Conclusus an ein jahrhundertealtes Symbol: den Paradiesgarten als Sehnsuchtsort und geheimnisvollen Hort der Geborgenheit, mit seiner unberührten Natur, dem friedlichen Miteinander und dem Einklang mit der Schöpfung. Seit mehr als einem halben Jahrhundert ist bekannt, wie zerbrechlich die dünne Schicht aus Boden, Wasser und Atmosphäre ist, die das Leben auf unserem Planeten ermöglicht. Die Folgen der kurzsichtigen Ausbeutung und Ausplünderung seiner Ressourcen sind erforscht und klar benannt. Und doch scheint es unmöglich, die Lethargie der Nutzer im globalen Kollektiv zu überwinden. Der Fluch der alten Kassandra-Sage scheint daher aktueller denn je: Ihre Schreie gehen im Lärm der alternativen Nachrichten und Meinungen unter. Als gäbe es kein Morgen, gräbt, baut und raubt der Mensch weiter und hinterlässt Ruinen. Die zerstörten und vergifteten Landschaften strahlen auf den inneren Menschen zurück, als Symptome und Symbole der Abgehobenheit.

Text Dr. Almut Hüfler

**Julian Charrière** (\* 1987 in Morges, Schweiz) verbindet in seiner künstlerischen Praxis Umwelt, Wissenschaft und Kulturgeschichte. Mit einem klaren, unnachgiebigen Blick weist er auf die Sackgassen des menschlichen Fortschritts hin.

**Despina Flessa** (\* 1986 in Athen, Griechenland) erzählt in ihren Arbeiten von dem, was (immer durch den Menschen) unter der Oberfläche geschieht.

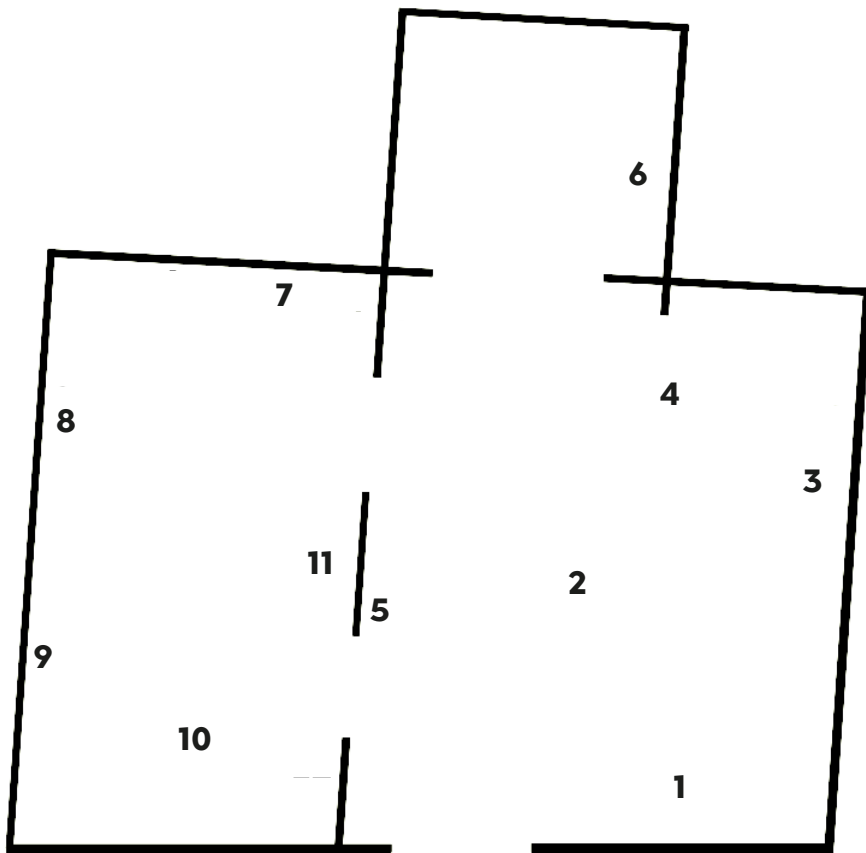
**Robert Gschwantner** (\* 1968 in Steyr, Österreich ) hält in seinen Werken die Folgen katastrophaler Umweltzerstörung fest.

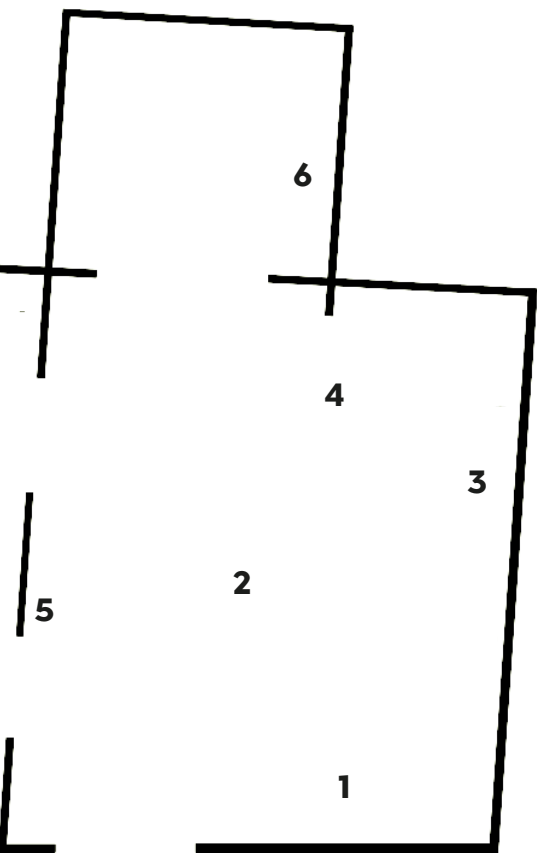
**Spiros Hadjidjanos** (\* 1978 in Athen, Griechenland) führt uns mit seinen Arbeiten in das Paradoxon der nicht mehr ganz so neuen virtuellen Welt. Verletzte oder zerstörte Natur und Landschaften werden in digitale Repräsentationen umgewandelt und durch Transformation in die physische Welt zurückgebracht, nun in ihrer Essenz.

**Kapwani Kiwanga** (\* 1978 in Hamilton, Kanada ) hinterfragt menschliches Verhalten mit dem Blick einer ausgebildeten Anthropologin und Sozialwissenschaftlerin und wirft mit Installationen, Skulpturen, Sound, Videos oder Performances ein neues Licht auf die daraus resultierenden Entwicklungen.

**Marike Schuurman** (\* 1964 in Groningen, Niederlande) erforscht und beleuchtet in ihren Arbeiten menschliche Eingriffe in Landschaften und Räume und die daraus resultierenden Veränderungen.

Grundriss Kunstverein Meißen - *Hort(us Concl)usus*





1. Despina Flessa  
*How things emerge from the grounds*, 2021  
(deu: *Wie die Dinge aus dem Boden kommen*, 2021)  
Installation Graphit auf Keramik  
130 x 130 cm

2. Spiros Hadjidjanos  
*Unfolded Pine*, 2019  
(deu: *Entfaltete Kiefer*, 2019)  
Holz, geflammt  
20 x 200 x 100 cm

3. Kapwani Kiwanga  
*Vumbi*, 2012  
HD Video, Farbe, Ton,  
31 Min.

4. Spiros Hadjidjanos  
*K\_enn\_ecot\_t*, 2021  
Bronzeguss  
95 x 64,5 x 36 cm

5. Marike Schuurman  
*Partwityer See 3 PH 5,5*  
(aus der Serie TOXIC), 2022  
Tintenstrahldrucke auf Aluminium,  
gerahmt in Plexiglasbox  
147 x 120 cm

6. Marike Schuurman  
*Sauo 1474-1971*, 2017  
Tintenstrahldrucke von zurückgewonnenen  
Negativen auf Aluminium  
48 x 36 cm

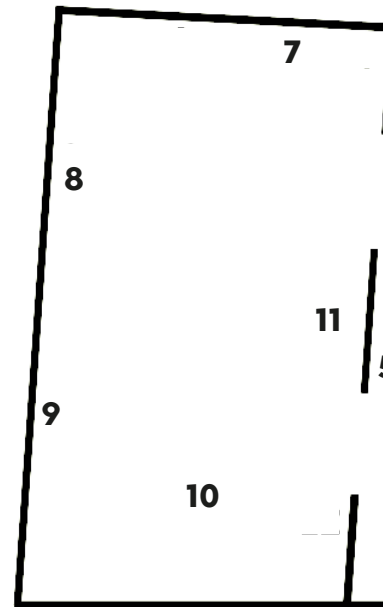
7. Robert Gschwantner  
*North Beach Collection I*, 2020  
PVC-Schläuche, Meerwasser,  
Sand, Plastikteilchen

8. Julian Charrière  
*Bokbata 1 - Terminal Beach*, 2016 Archiv  
Pigmentdruck auf Alu-Dibond,  
120,2 x 150,2 cm

9. Marike Schuurman  
*Bergheider See PH 4*  
(aus der Serie TOXIC), 2022  
Tintenstrahldrucke auf Aluminium,  
gerahmt in Plexiglasbox  
104 x 85 cm

10. Robert Gschwantner  
*ERIKA0065*, 2000  
PVC-Schläuche,  
Öl: TOTAL ALTIGRADE GP & ELF 2T  
50 x 85 cm

11. Despina Flessa  
*Folding landscape I*, 2015  
Monotypie und Graphit auf Papier  
82 x 46 x 10 cm



Ermöglicht wurde dies mit Hilfe der Kulturstiftung des Freistaates Sachsen, der Stadt Meißen, der großartigen Arbeit des Kunstvereins Meißen, Dittrich & Schlechtriem, Galerie Tanja Wagner  
Ein herzliches Dankeschön an die teilnehmenden Künstlerinnen und Künstler, ohne deren großzügige Unterstützung des Projektes durch ihre Kunst und Leihgaben diese Ausstellung nicht möglich wäre.

## frontview

ARTIST  
FUNDED \_ KÜNSTLER:INNEN \_ FINANZIERT



Gefördert durch die Kulturstiftung des Freistaates Sachsen. Diese Maßnahme wird mitfinanziert durch Steuermittel auf der Grundlage des vom Sächsischen Landtag beschlossenen Haushaltes.



Kulturraum  
Meißen  
Sächsische Schweiz  
Osterzgebirge

KUNSTVEREIN MEISSEN 

***Hort(us Concl)usus***

*A Poetic Snapshot At The Abyss*

**Julian Charrière**

**Despina Flessa**

**Robert Gschwantner**

**Spiros Hadjidjanos**

**Kapwani Kiwanga**

**Marike Schuurman**

August 12 - September 15 2023

at

Kunstverein Meißen e.V.

Burgstraße 2

01662 Meißen

curated by

Thorsten Alexander Kasper

assisted by Stephan Klee



*Hort(us Conclusus)* is the garden of limited resources.

A garden that is used by human beings. In the capitalist paradigm, its practice habitually aims at acceleration and maximisation. Automated processes numb and replace the consciousness of finiteness, shrink time periods and cycles: Start-Up - Growth - Exit is Business as usual.

At the same time, Hortus Conclusus recalls a centuries-old symbol: the garden of paradise as a place of longing and a mysterious haven of security, with its untouched nature, peaceful coexistence and harmony with creation.

For more than half a century, it has been known how fragile the thin layer of soil, water and atmosphere that makes life on our planet possible is. The consequences of short-sighted exploitation and plundering of its resources have been researched and clearly named. And yet it seems impossible to overcome the lethargy of users in the global collective. The curse of the old saga of Cassandra thus seems more relevant than ever: her cries are drowned in the noise of alternative news and opinions. Meanwhile, as if there were no tomorrow, man continues to dig, build, rob and leave behind ruins. The destroyed and poisoned landscapes radiate back to the inner man as symptoms and symbols of disconnectedness.

Text Dr. Almut Hüfler

**Julian Charrière** (\* 1987 in Morges, Switzerland ) combines environment, science and cultural history in his artistic practice. He points out the dead ends of human progress with a clear, unyielding gaze.

**Despina Flessa** (\* 1986 in Athens, Greece ) tells in her works about what happens ( always through man ) under the surface.

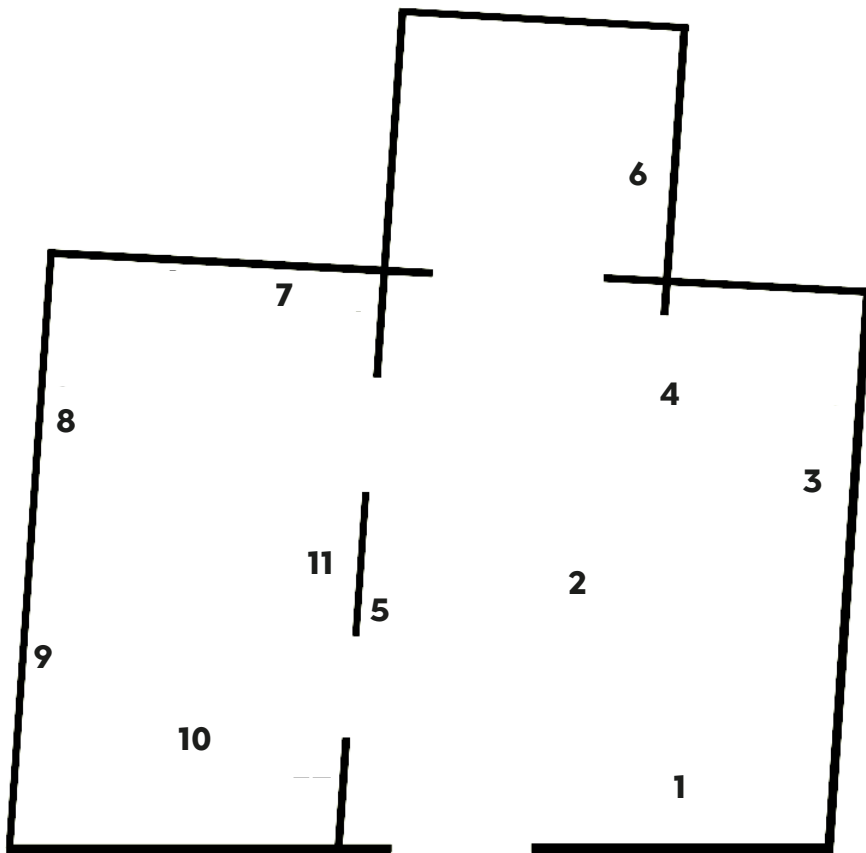
**Robert Gschwantner** (\* 1968 in Steyr, Austria ) preserves in his works the results of catastrophic environmental destruction.

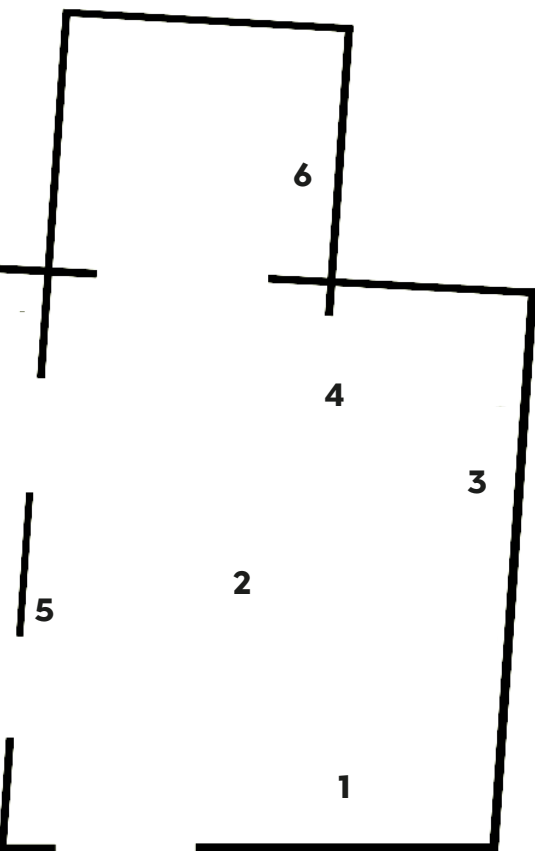
**Spiros Hadjidjanos** (\* 1978 in Athens, Greece ) leads us with his works into the paradox of the not-so-new virtual world. Injured or destroyed nature and landscapes are transformed into digital representations and brought back into the physical world through transformation, now in their essence.

**Kapwani Kiwanga** (\* 1978 in Hamilton, Canada ) questions human behaviour with the eye of a trained anthropologist and social scientist and sheds new light on the resulting developments by means of installations, sculptures, sound, videos or performances.

In her work, **Marike Schuurman** (\* 1964 in Groningen, Netherlands ) explores and illuminates human intervention in landscapes and spaces and the resulting changes.

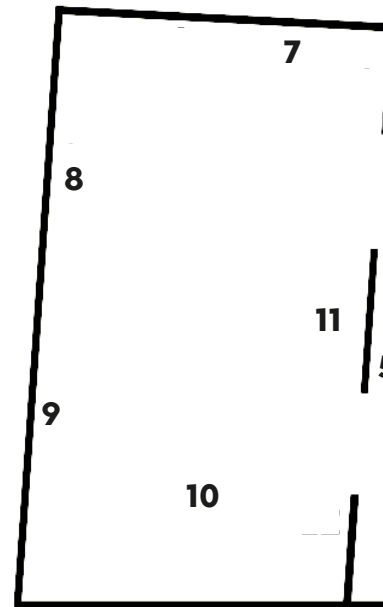
Floor plan Kunstverein Meißen - Hort(us Conl)usus





1. Despina Flessa  
How things emerge from the grounds, 2021  
Installation graphite on ceramic  
130 x 130 cm
2. Spiros Hadjidjanos  
Unfolded Pine, 2019  
Wood, flamed  
20 x 200 x 100 cm
3. Kapwani Kiwanga  
Vumbi, 2012  
HD Video, colour, sound, 31 Min.
4. Spiros Hadjidjanos  
K\_enn\_ecot\_t, 2021  
Bronze cast  
95 x 64,5 x 36 cm
5. Marike Schuurman  
Partwityer See 3 PH 5,5  
(from the series TOXIC), 2022  
Inkjet prints on aluminium,  
framed in plexiglass box  
147 x 120 cm
6. Marike Schuurman  
Sao 1474–1971, 2017  
Inkjet prints from reclaimed  
negatives on aluminium  
48 x 36 cm

7. Robert Gschwantner  
North Beach Collection I, 2020  
PVC hoses, seawater,  
sand, plastic particles
  
8. Julian Charrière  
Bokbata 1 - Terminal Beach, 2016  
Archiv Pigment Print on Alu Dibond,  
120,2 x 150,2 cm
  
9. Marike Schuurman  
Bergheider See PH 4  
(from the series TOXIC), 2022  
Inkjet prints on aluminium,  
framed in plexiglass box  
104 x 85 cm
  
10. Robert Gschwantner  
ERIKAA0065, 2000  
PVC hoses,  
Oil: TOTAL ALTIGRADE GP & ELF 2T  
50 x 85 cm
  
11. Despina Flessa  
Folding landscape I, 2015  
Monotype and graphite on paper  
82 x 46 x 10 cm



This was made possible with the help of Kulturstiftung des Freistaates Sachsen, the City of Meißen, the fantastic work of the Kunstverein Meißen, Dittrich & Schlechtriem, Galerie Tanja Wagner

A heartfelt thank you to the participating artists without whose generous support of the project with their art and loans this exhibition would not be possible.

## frontviewa

ARTIST  
FUNDED \_ KÜNSTLER:INNEN \_ FINANZIERT



Gefördert durch die Kulturstiftung des Freistaates Sachsen. Diese Maßnahme wird mitfinanziert durch Steuermittel auf der Grundlage des vom Sächsischen Landtag beschlossenen Haushaltes.



Kulturraum  
Meißen  
Sächsische Schweiz  
Osterzgebirge

KUNSTVEREIN MEISSEN 