

Kate Albrecht Fulton & Noé Sendas

curated by Sérgio Fazenda Rodrigues and Stephan Klee

Opening hours

18 Mar – 11 Apr 2026
Wed – Sat 2 – 6 pm
and by personal appointment
closed on public holidays

Social Media

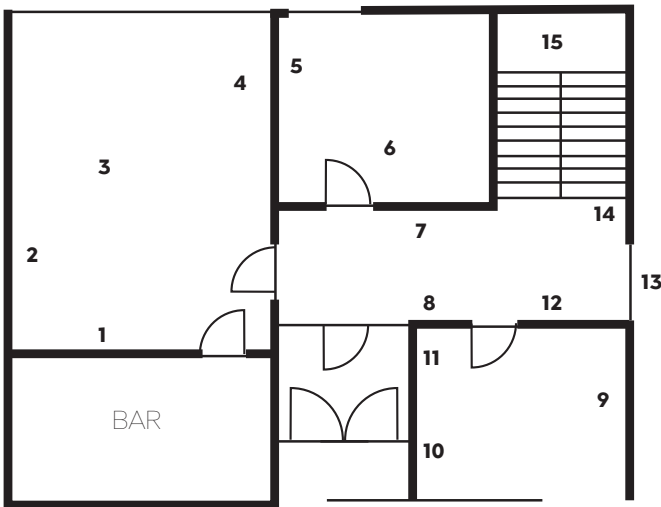
instagram
@frontviews_
@haunt_berlin
@kindredspiritprojects

a collaboration between
Kindred Spirit (Lisbon, Portugal)
and **frontviews (Berlin, Germany)**

Location

frontviews at HAUNT
Kluckstraße 23 A Yard
D – 10785 Berlin

LOWER FLOOR



- 5 *bench mark/ richtwert / reference value*, 2026, two discarded broken parts of an aerated cement block
31*46*11 cm
- 7 *The half of One Divided/ die Hälfte von Eine_r geteilt*, 2026, 1st part of two cut out sections from a broken box of city infrastructure
38*15.5*14.5cm
- 8 *incorrect address / inkorrekte Adresse*, 2026, outdated telephone cable, found screws discarded offcuts of foam board, plaster
32,5*6,0*2,0 cm
- 9 *transparency / Transparenz*, 2026, cut portion of found clear perspex, clear double-sided adhesive tape, collected sweepings from under the doormat
30*21*0.4 cm
- 10 *devalue / Entwertung*, 2026, found cut-off end of a garden hose in Luckenwalde, plaster, HAUNT grey wall paint
3,5*3,5*4 cm
- 11 *Blind corner to contain One / Blinde Ecke um Einen zu enthalten*, 2026, plasterboard, found wooden veneer kitchen cupboard door with remaining holes after all fixtures have been removed, HAUNT grey wall paint
277*115*60 cm
- 13 *forgotten / vergessen*, 2025, repurposed plastic lunchbox spayed yellow, black marker, accumulated weathering
26,5*18*4,5 cm
- 15 *Zusammenfall / collapse / Unterstützung entzogen /support withdrawn*, 2026, sections of discarded toys, sections of discarded wooden furniture, HAUNT grey paint
203*13,5*5,5

Noé Sendas

- 1 *Binding I*, LF, 2025, Mixed Media, Collage
- 2 *Binding II*, LF, 2026, Mixed Media, Collage
- 3 *sniuR*, LF, 2025, Mixed Media, Collage
- 6 *Untitled*, LF, 2026, Dia projection and book installation
- 12 *View from sniuR*, LF, 2025, Mixed Media, Collage
- 14 *Poem*, LF, 2025, Graphite on paper

Kate Albrecht Fulton

- 4 *Hell weg Brace – there's a hole in the bucket / Höllenweg Stützkonstruktion – Wenn der Pott aber nur ein Loch hat*, 2026, cut sections of white plastic Hellweg bucket, found screws, Haunt grey wall paint
15,5*39*9,5 cm

Kate Albrecht Fulton & Noé Sendas
 curated by Sérgio Fazenda Rodrigues and Stephan Klee

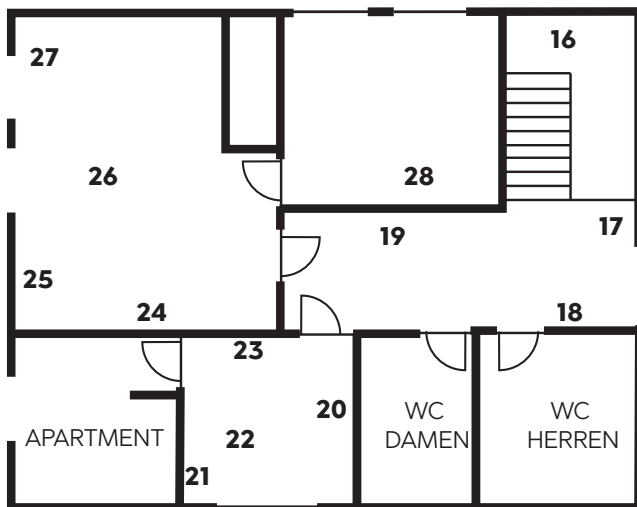
Opening hours
 18 Mar – 11 Apr 2026
 Wed – Sat 2 – 6 pm
 and by personal appointment
 closed on public holidays

Social Media
 instagram
 @frontviews_
 @haunt_berlin
 @kindredspiritprojects

a collaboration between
Kindred Spirit (Lisbon, Portugal)
 and **frontviews (Berlin, Germany)**

Location
 frontviews at HAUNT
 Kluckstraße 23 A Yard
 D – 10785 Berlin

UPPER FLOOR



Kate Albrecht Fulton

- 16** *Quotation marks / Anführungszeichen, 2025, repurposed lids from milk cartons, plastic nasal spray containers and removed sections from the wooden backing of a broken picture frame, left over keys that don't belong anymore*
 109,5*7 *7 cm
- 19** *The half of One Divided/ die Hälfte von Eine_r geteilt, 2026, 2nd part of two cut out sections from a broken box of city infrastructure*
 35*20*14.5cm
- 20** *Lebenslauf / curriculum vitae, 2026, removed portion of a wooden cabinet discarded outside a storage building in Luckenwalde*
 151*38,5*4 cm
- 21** *position for the head – against the wall / Position für den Kopf – gegen die Wand, 2025, carved plasterboard, plaster, Haunt grey paint.*
 21,5*16,0 *1,6 cm
- 22** *abandoned values / aufgegebenener Wert, 2026, varnish and found materials: wooden plank, timber, screws*
 208*18,5*5 cm
- 23** *Silent speaker / stummer Sprecher, 2026, carved outline of found discarded metal sign belonging to a personal safety system*
 22,5*13,0*0,3 cm
- 27** *portrait of a_part / Porträt von geteilt_werden, 2026, cut section from a wooden column removed from an antique cabinet discarded outside a storage building in Luckenwalde*
 11,5*5,5*2,0 cm

Noé Sendas

- 17** *Poem, UF, 2025, Graphite on paper*
- 18** *View from sniuR, UF, 2025, Mixed Media, Collage*
- 24** *Binding I, UF, 2025, Mixed Media, Collage*
- 25** *Binding II, UF, 2026, Mixed Media, Collage*
- 26** *snuiR, UF, 2025, Mixed Media, Collage*
- 28** *Untitled, UF, 2026, Dia projection and book installation*

Kate Albrecht Fulton & Noé Sendas

curated by Sérgio Fazenda Rodrigues and Stephan Klee

a collaboration between
Kindred Spirit (Lisbon, Portugal)
and frontviews (Berlin, Germany)

Opening hours

18 Mar – 11 Apr 2026

Wed – Sat 2 – 6 pm

and by personal appointment
closed on public holidays

Social Media

instagram

@frontviews_

@haunt_berlin

@kindredspiritprojects

Location

frontviews at HAUNT

Kluckstraße 23 A Yard

D – 10785 Berlin

EN

The duo exhibition ma__n-if—est is part of the exhibition series "In The Present Now", which is being continuously developed around Italo Calvino's book "Six Memos for the Next Millennium". The current edition, ma__n-if—est, questions our collective concept of 'visibility,' which the Italian author posits as a fundamental element for understanding the 21st century. The exhibition series – "In The Present Now" – is based on an idea by KINDRED SPIRIT, a non-profit, curator-run space in Lisbon, and is being promoted in collaboration with other internationally oriented institutions.

ma__n-if—est now brings together the works of Kate Albrecht Fulton (Warrnambool, 1974) and Noé Sendas (Brussels, 1972). The exhibition is curated by Sérgio Fazenda Rodrigues and Stephan Klee as a collaboration between KINDRED SPIRIT and the frontviews collective at HAUNT Berlin. The exhibition is divided into two parts: the first part will be presented in Berlin from March to April 2026, the second from May to July 2026 in Lisbon.

Without limiting perception to the boundaries of what is directly visible, the exhibition seeks images and situations that are anchored in memory and whose sensual and mental approach is supported by comprehensive sensory involvement. Rather than directly illustrating Calvino's ideas, ma__n-if—est questions his concerns through something that arises in a subtle yet expansive way of its own accord, whereby the subjectivity of memory softens the rigour and certainty of reality – this is what connects the works of both artists.

Noé Sendas draws on the phenomenon of 'Déjà Vu' to double the presence of his works, creating a link between the two floors of the exhibition space. This evolves from the reunion of two different libraries the artist held in his studio, making visible a set of twin book and all its implications.

In the show, the works occupy similar positions, but reveal subtle variations, establishing an otherworldly form of doubled reality. The objects and material assemblages captures the viewer's attention and memory by dwelling on the image streams of a bygone era, with sources somewhere between classical antiquity and the mid-20th century. Accordingly, driven by a sense of disappearance the works have a nostalgic, contemplative character, exploring a tight connection between body and place, evoking unsecured impressions from a vast terrain of Western cultural history. By combining black-and-white photo collages from the fields of classical sculpture and landscape, paired with materials and objects that clearly have a long history of use, the artist skilfully balances the ambivalence of recognition, familiarity and mystery in his media.

Spanning from a two dimensional to a three dimensional approach, in Sendas's work one can find multiple references to hands, torsos and faces (mainly eyes), playing with topics of identity and its loss, but also with elements that sustain the procedures of drawing.

Kate Albrecht Fulton presents a series of works that directly address the idea of the physical absence of an object that was supposedly once there. Upon closer inspection, the exhibition space reveals the last remnants of objects, such as brackets, hangers, small breaks in the room's architecture, and signs of wear on surfaces, which initially convey that 'something must have been here' at some point, that something was 'used.' The absence is conveyed both by the comprehensive lack of elements that we believe should be present and by the altered or lost functions that these elements may once have had. The impression is created that the lost things must have belonged to the exhibition space. But this is not the case,

Kate Albrecht Fulton & Noé Sendas

curated by Sérgio Fazenda Rodrigues and Stephan Klee

a collaboration between
Kindred Spirit (Lisbon, Portugal)
and frontviews (Berlin, Germany)

Opening hours

18 Mar – 11 Apr 2026

Wed – Sat 2 – 6 pm

and by personal appointment
closed on public holidays

Social Media

instagram

@frontviews_

@haunt_berlin

@kindredspiritprojects

Location

frontviews at HAUNT

Kluckstraße 23 A Yard

D – 10785 Berlin

EN

because Albrecht Fulton works mainly with found objects from Lisbon and Berlin, which serve as models and the basis for her own copy sculptures. In other words, the artist implements copies of found objects from outdoor spaces in the gallery space, where, deprived of their natural origins, they exhibit a 'dis-local' presence. Thus, the artist's strategies of alienation lie not only in the extreme reduction of things, but also in their 'dis-localisation'.

Similar to Sendas, an object-based doubling of reality takes place here, but not within the exhibition space, but between the exhibition space and the socio-architectural urban space. Through this working method, the artist creates objects that establish an atmosphere of heightened attention in the rooms, somewhere between reductive enigmaticity and obsolescence. Albrecht Fulton explores ideas of wear and tear, echo and absence in order to create a poetic approach to the transience of our social cohesion.

Both artists move between discovery, intuition and creative drive, opening up a dialogue between the works, the space and] viewer on the themes of disappearance, consumption and memory. In doing so, they subtly and innovatively revive that which has fallen out of current social practice, has gone unread and has become unreadable in the medium term.

Programme

Vernissage

Sat 14 Mar 6 – 9 pm

Werktalk

Wed 18 Mar 7 – 9 pm

by Christl Mudrak & Monika Jarecka
with Kate Albrecht Fulton

See further information on:
werkstalks.blogspot.com

Finissage

Sat 11 Apr 5 – 8 pm

Kate Albrecht Fulton & Noé Sendas
Kuratiert von Sérgio Fazenda Rodrigues and
Stephan Klee

**Eine Zusammenarbeit zwischen
Kindred Spirit (Lisbon, Portugal)
und frontviews (Berlin, Germany)**

Öffnungszeiten

18. Mär – 11. Apr 2026
Mi – Sa 14:00 – 18:00 Uhr
sowie nach Vereinbarung
an Feiertagen geschlossen
Ort

Soziale Medien

instagram
@frontviews_
@haunt_berlin
@kindredspiritprojects

Standort

frontviews im HAUNT
Kluckstraße 23 A Yard
D – 10785 Berlin

DE

Die Doppelausstellung ma__n-if—est ist Teil der Ausstellungsreihe „In The Present Now“, die kontinuierlich rund um Italo Calvino's Buch „Sechs Vorschläge für das nächste Jahrtausend“ entwickelt wird. Die aktuelle Ausgabe ma__n-if—est hinterfragt unser kollektives Konzept von „Sichtbarkeit“, welches der italienische Autor als grundlegendes Element für das Verständnis des 21. Jahrhunderts postuliert. Die Ausstellungsreihe „In The Present Now“ basiert auf einer Idee von KINDRED SPIRIT, einem gemeinnützigen, von Kuratoren betriebenen Raum in Lissabon, und wird in Zusammenarbeit mit anderen international ausgerichteten Institutionen gefördert.

ma__n-if—est vereint nun die Werke von Kate Albrecht Fulton (Warrnambool, 1974) und Noé Sendas (Brüssel, 1972). Die Ausstellung wird von Sérgio Fazenda Rodrigues und Stephan Klee als Zusammenarbeit zwischen KINDRED SPIRIT und dem frontviews collective bei HAUNT Berlin kuratiert. Die Ausstellung ist in zwei Teile gegliedert: Der erste Teil wird von März bis April 2026 in Berlin präsentiert, der zweite von Mai bis Juli 2026 in Lissabon.

Ohne die Wahrnehmung auf die Grenzen des unmittelbar Sichtbaren zu beschränken, sucht die Ausstellung nach Bildern und Situationen, die in der Erinnerung verankert sind und deren sinnliche und mentale Wahrnehmung stark von einer umfassenden sensorischen Beteiligung durch die Betrachtenden profitiert. Anstatt Calvino's Ideen direkt zu bebildern, transportiert ma__n-if—est seine Anliegen durch etwas, das auf subtile, aber weitreichende Weise aus den Kunstobjekten selbst entsteht, wobei die Offenheit der Arbeiten und die Subjektivität von Erinnerung die Strenge und Gewissheit der Realität abmildert – dies ist es, was die Werke beider Künstler verbindet.

Noé Sendas greift das Phänomen des „Déjà Vu“ auf, um die Präsenz seiner Werke zu verdoppeln und eine Verbindung zwischen den beiden Etagen des Ausstellungsraums herzustellen. Dies ergibt sich aus der Zusammenführung zweier verschiedener Bibliotheken, welche der Künstler in seinem Atelier unterhielt, wodurch eine Reihe von Zwillingbüchern und all ihre Implikationen sichtbar werden.

In der Ausstellung nehmen die Werke ähnliche Positionen ein, weisen jedoch subtile Unterschiede auf und schaffen so eine jenseitige Form doppelter Realität. Die Objekte und Materialassemblagen fesseln die Aufmerksamkeit und Erinnerung des Betrachters, indem sie sich mit den Bildströmen einer vergangenen Ära beschäftigen, deren Quellen irgendwo zwischen der klassischen Antike und der Mitte des 20. Jahrhunderts liegen. Entsprechend haben die Werke, angetrieben von einem Gefühl des Verschwindens, einen nostalgischen, kontemplativen Charakter, der eine enge Verbindung zwischen Körper und Ort erforscht und unsichere Eindrücke aus einem weiten Feld der westlichen Kulturgeschichte hervorruft. Durch die Kombination von Schwarz-Weiß-Fotocollagen aus den Bereichen der klassischen Skulptur und Landschaft mit Materialien und Objekten, die eindeutig eine lange Nutzungsgeschichte haben, schafft der Künstler in seinen Medien einen gekonnten Ausgleich zwischen der Ambivalenz von Wiedererkennung, Vertrautheit und Geheimnis.

Von einem zweidimensionalen bis zu einem dreidimensionalen Ansatz reichend, findet man in Sendas' Werk zahlreiche Verweise auf Hände, Torsos und Gesichter (hauptsächlich Augen), die mit Themen wie Identität und deren Verlust spielen,

Kate Albrecht Fulton & Noé Sendas
Kuratiert von Sérgio Fazenda Rodrigues and
Stephan Klee

**Eine Zusammenarbeit zwischen
Kindred Spirit (Lisbon, Portugal)
und frontviews (Berlin, Germany)**

Öffnungszeiten

18. Mär – 11. Apr 2026
Mi – Sa 14:00 – 18:00 Uhr
sowie nach Vereinbarung
an Feiertagen geschlossen
Ort

Soziale Medien

instagram
@frontviews_
@haunt_berlin
@kindredspiritprojects

Standort

frontviews im HAUNT
Kluckstraße 23 A Yard
D – 10785 Berlin

DE

aber auch mit Elementen, die den Prozess des Zeichnens aufrechterhalten.

Kate Albrecht Fulton präsentiert eine Reihe von Arbeiten, die sich direkt mit der Idee der physischen Abwesenheit eines Objekts befassen, das vermutlich einmal dort war. Bei näherer Betrachtung offenbart der Ausstellungsraum die letzten Überreste von Objekten, wie Halterungen, Aufhänger, kleine Brüche in der Architektur des Raumes und Abnutzungsspuren auf Oberflächen, die zunächst vermitteln, dass hier irgendwann „etwas gewesen sein muss“, dass etwas „benutzt“ wurde. Die Abwesenheit wird sowohl durch das umfassende Fehlen von Elementen vermittelt, von denen wir glauben, dass sie vorhanden sein sollten, als auch durch die veränderten oder verlorenen Funktionen, die diese Elemente einst gehabt haben mögen. Es entsteht der Eindruck, dass die verlorenen Dinge zum Ausstellungsraum gehört haben müssen. Dies ist jedoch nicht der Fall, da Albrecht Fulton hauptsächlich mit Fundstücken aus Lissabon und Berlin arbeitet, die als Vorlagen und Grundlage für ihre eigenen Kopien-Skulpturen dienen. Mit anderen Worten: Die Künstlerin implementiert Kopien von Fundstücken aus Außenräumen in den Galerieraum, wo sie, ihrer natürlichen Herkunft beraubt, eine „entortete“ Präsenz zeigen. Die Strategien der Entfremdung der Künstlerin liegen also nicht nur in der extremen Reduktion der Dinge, sondern auch in ihrer „Entortung“.

Ähnlich wie bei Sendas findet hier eine objektbasierte Verdopplung der Realität statt, jedoch nicht innerhalb des Ausstellungsraums, sondern zwischen dem Ausstellungsraum und dem sozio-architektonischen, urbanen Raum. Durch diese Arbeitsweise erschafft die Künstlerin

Objekte, die in den Räumen eine Atmosphäre erhöhter Aufmerksamkeit erzeugen, irgendwo zwischen reduktiver Rätselhaftigkeit und Obsoleszenz. Albrecht Fulton untersucht Ideen von Abnutzung, Echo und Abwesenheit, um einen poetischen Zugang zur Vergänglichkeit unseres oft funktionalisierten Zusammenlebens zu schaffen.

Beide Kunstschaaffenden bewegen sich zwischen Entdeckung, Intuition und kreativem Antrieb und eröffnen einen Dialog zwischen den Werken, dem Raum und den Betrachtenden zu den Themen Verschwinden, Konsum und Erinnerung. Dabei lassen sie auf subtile und innovative Weise das wiederaufleben, was aus der aktuellen gesellschaftlichen Praxis herausgefallen ist, ungelesen geblieben ist und mittelfristig unlesbar geworden ist.

Program

Vernissage

Sam 14 März 16 - 21 Uhr

Werktalk

Mit 18. März 19 - 21 Uhr

**von Christl Mudrak & Monika Jarecka
mit Kate Albrecht Fulton**

Mehr Informationen: werktalks.blogspot.com

Finissage

Sam 11. April 17 - 20 Uhr