

## Routes of Empathy

Kirstin Burckhardt, Susanne Bürner, Lizza May David, Nadine Fecht, Stella Geppert

**Special Guests** Teboho Edkins, Hanna Hennenkemper, Mohammed Laouli, Sandra Man, Katrin Ströbel

Curation by Stella Geppert

Support by Anna Redeker, Anja Spitzer

# Frontviews

Opening Fri 8 Oct 2 - 9 pm

Opening times

8 Oct - 6 Nov 2021

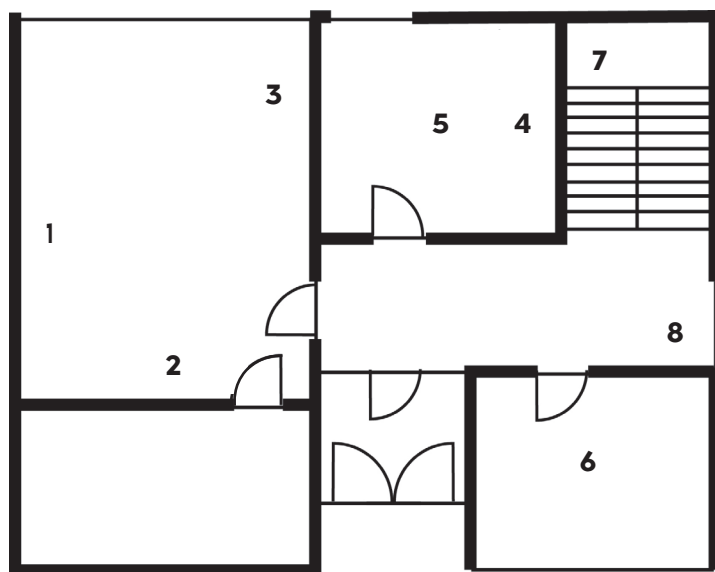
Wed - Sat 2 - 6 pm

frontviews at HAUNT | Kluckstraße 23 A, 10785 Berlin

frontviews.de | office@frontviews.de

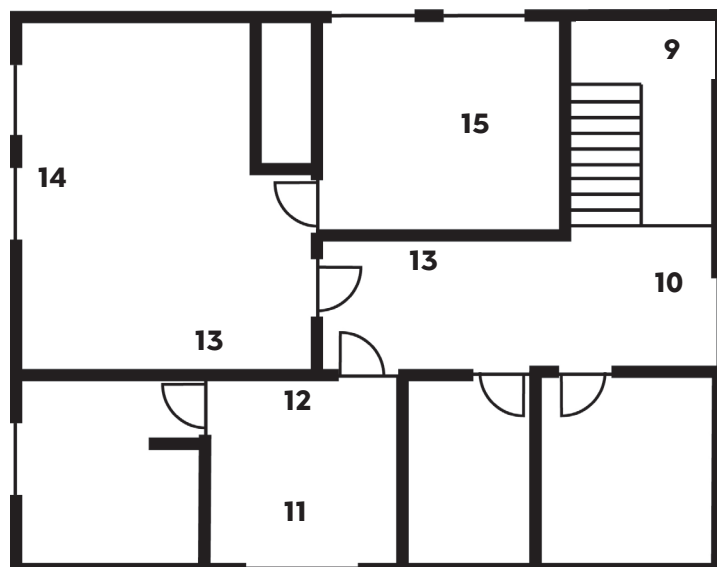
#frontviewsberlin #hauntberlin

## Groundfloor



- 1 Stella Geppert  
*COMMUNICATION CAPTURES*, 2021  
Performance with David Kummer,  
Nitsan Margalio, Stella Geppert  
Sound by Brandon Johnson  
  
Documentation *COMMUNICATION CAPTURES*, 2019
- 2 Stella Geppert  
*THE GESTURES OF THE ORGANS*, 2021
- 3 Mohammed Laouli  
*Les sculptures n'étaient pas blanches*, 2020
- 4 Nadine Fecht  
*Close Reading*, 2013
- 5 Nadine Fecht  
*Lager*, 2019
- 6 Katrin Ströbel  
*Making Love to Unknown Cities*, 2018
- 7 Kirstin Burckhardt  
*A Body that Only Embodies*, 2020
- 8 Kirstin Burckhardt  
*Mantel (damit die Welt nicht so schnell kommt)*, 2018

## First floor



- 9 Katrin Ströbel  
*Spiegelung*, 2021
- 10 Sandra Man  
*Nackte Erde*, 2020
- 11 Hanna Hennenkemper  
*MP, CM, FKa, FKb, NA, NS*  
aus der Serie „im Schwarm“, 2018
- 12 Hanna Hennenkemper  
*Bleiguss Nr. 1, 5*, Ansicht aus der Serie  
„DAS ZEICHEN ZEICHNEN -  
Ansichten eines Bleigusses“, 2021
- 13 Lizza May David  
*Negative Space*, 2021
- 14 Susanne Bürner  
*Seide für V.B., A.P., B.D. und M.A.*, 2018
- 15 Teboho Edkins  
*Shepherds*, 2020

## Routes of Empathy

Kirstin Burckhardt, Susanne Bürner, Lizza May David, Nadine Fecht, Stella Geppert

**Special Guests** Teboho Edkins, Hanna Hennenkemper, Mohammed Laouli, Sandra Man, Katrin Ströbel

Curation by Stella Geppert

Support by Anna Redeker, Anja Spitzer

# Frontviews

Opening Fri 8 Oct 2 - 9 pm

Opening times

8 Oct - 6 Nov 2021

Wed - Sat 2 - 6 pm

frontviews at HAUNT | Kluckstraße 23 A, 10785 Berlin

frontviews.de | office@frontviews.de

#frontviewsberlin #hauntberlin

## DE

Die Gruppenausstellung ROUTES OF EMPATHY zeigt künstlerische Positionen, deren Arbeiten sich mit dem Empathischen im künstlerischen Prozess auf unterschiedlichen Ebenen auseinandersetzen.

Die Grundlage allen empathischen Handelns ist eine Form des "Berührt-Seins": es ist die Fähigkeit, sich in die körperliche und/oder seelische Lage seines Gegenübers hineinzusetzen, ohne dabei eigene Interessen zu verfolgen. Diesem empathischen Zustand stehen oft konträre wirtschaftspolitische Setzungen und Machtmissbrauch im Wege. Dies hat zur Folge, dass sich empathisches Handeln zunehmend in den Bereich des Prekären verlagert oder auch ausschließlich vorgetäuscht wird, um eigene ökonomische Interessen zu verfolgen.

Die Ausstellung erweitert den Blick auf das künstlerische Handeln als gesellschaftliche Aktivität. ROUTES OF EMPATHY setzt sich mit der Frage auseinander, inwiefern Körper, Politik und Empathie ineinandergreifen. Dabei werden sowohl eine positive, die Gesellschaft nährenden Seite, ihr schöpferisches und subversives Potential, als auch mögliche negative Seiten im Kontext von Machtmissbrauch und strategischem Handeln sichtbar gemacht. Welchen Stellenwert kann Empathie, speziell in Hinblick auf die Formung des Körpers im Zuge der tiefgreifenden, internationalen und biopolitischen Maßnahmen während der globalen Pandemie, einnehmen?

Die Künstler\*innen der Ausstellung thematisieren aus unterschiedlichen Perspektiven das Empathische in einer Gesellschaft, in der körperliche Nähe mit Gefahr besetzt ist und die menschliche Aura nicht mehr tangiert oder gar berührt werden darf. Die Künstler\*innen zeigen mit der Fähigkeit „sich in die Verfasstheit des Gegenübers hineinzusetzen“, wie auf die aktuelle Situation künstlerisch geantwortet werden kann.

Im Kontext von Performances, Screenings und Vorträgen der beteiligten Künstler\*innen und Special Guests wird die Ausstellung während ihrer Laufzeit diskursiv gefasst und somit weiterentwickelt. Definitionen und Schärfung der Begrifflichkeiten von Empathie werden durch eine Reihe von Interviews, die Stella Geppert im Vorfeld mit Dr. Stefanie Bognitz (soziale Ethnologin) und Dr. Susanne Schmetkamp (Philosophin) und den beteiligten Künstlerinnen führte, ergänzt.

## EN

The group exhibition ROUTES OF EMPATHY presents artistic positions whose works deal with the empathic in the artistic process on different levels.

The basis of all empathic action is a form of "being touched": it is the ability to put oneself in the physical and/or emotional position of one's counterpart without pursuing one's own interests. This empathic state is often hindered by conflicting economic policies and the abuse of power. As a result, empathic action increasingly shifts into the realm of the precarious or is even entirely faked in order to pursue one's own economic interests.

The exhibition expands on the view of artistic activity as a social activity. ROUTES OF EMPATHY addresses the question to which extent the body, politics, and empathy are intertwined. In doing so, both a positive side that nourishes society, its creative and subversive potential and possible negative sides in the context of the abuse of power and strategic action are made visible. What position can empathy have, specifically in terms of shaping the body in the wake of profound, international, and biopolitical actions taken during the global pandemic?

From a number of different perspectives, the artists in the exhibition address the empathic in a society in which physical proximity is fraught with danger and the human aura may no longer be influenced or even touched. With the ability to "put oneself into the state of the other person", the artists show how the current situation can be responded to artistically.

In the context of performances, screenings, and lectures by the participating special guests Teboho Edkins, Hanna Hennenkemper, Mohammed Laouli, and Sandra Man, the exhibition will evolve during its duration and will be complemented further by a series of interviews conducted by Stella Geppert with the social ethnologist Dr. Stefanie Bognitz and the philosopher Dr. Susanne Schmetkamp, focusing the view of the conceptualities and artistic considerations of the project.